



**MYG** Marine

Avec notre partenaire



**BUILDING TRUST**

## Gamme Résine Epoxy Sika Marine

*Réalisez vos résines époxy d'intérieur grâce à la gamme complète Sika Marine.*

*Chaque projet étant différent, n'hésitez pas à nous contacter pour nous préciser les caractéristiques des zones à traiter.*

*Nous pouvons également vous proposer une assistance technique pour vous permettre la prise en main des systèmes.*



**SIKA CORE ZP PRIMER:**

*Primaire Bi composant Polyuréthane sur acier et alu.  
Traitement anticorrosion. Utilisation intérieure/extérieure*

**Conditionnement:**

*Kit 30kg*

**Consommation:**

*200g/m<sup>2</sup>*



**SIKAFLOOR MARINE 530:**

*Résine Polyuréthane autonivelante*

**Conditionnement:**

*kit 20kg*

**Consommation:**

*1.4kg/m<sup>2</sup>/mm*



**SIKAFLOOR MARINE 264:**

*Résine époxy bi composant  
Résine colorée blanc 9010 ou RAL au choix*

**Conditionnement:**

*Kit 30kg*

**Consommation:**

*1kg/m<sup>2</sup>/mm*



**SIKADUR:**

*Charge neutre*

*A mélanger à la résine pour l'épaissir*

**Conditionnement:**

*Kit 25kg*

**Consommation:**

*1.6kg/m<sup>2</sup>*



**SIKAdécoquartz:**

*Charge décorative*

*A saupoudrer sur la résine ou création de mortier déco*

**Conditionnement:**

*Kit 25kg*

**Consommation:**

*4.5kg/m<sup>2</sup> (en saupoudrage à refus)*



**SIKAFLOOR MARINE 169:**

*Résine époxy de finition bi composant  
Aspect brillant*

**Conditionnement:**

*Kit 10kg*

**Consommation:**

*0.6kg/m<sup>2</sup>*

Showroom **MYG Marine** 5, rue Pierre Vergniaud - 44600 Saint-Nazaire

contact@myg-design.com



**MYG** Marine

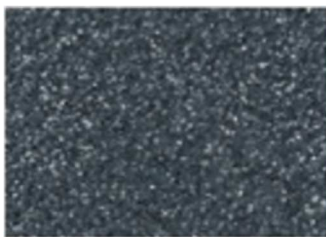
Avec notre partenaire



**BUILDING TRUST**

## Gamme Résine Epoxy Sika Marine

### *Gamme de couleur*



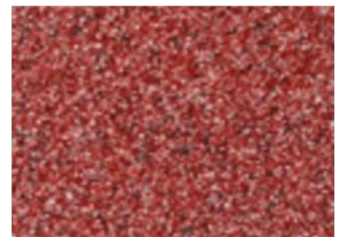
MER DU NOR



BLUE JEAN



BORDEAUX



FRAMBOISE



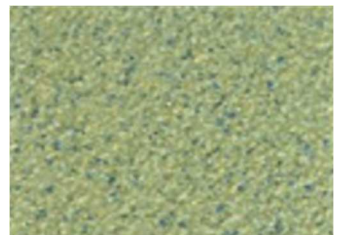
SANGUINE



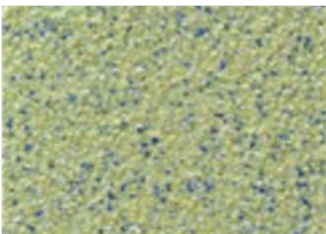
PÊCHE



DUNE



AMANDE



FLEUR DE TILLEUL



SABLE



NOBLESSE



HIERO



ICEBERG



GRANIT



NOUGAT



BLANC BLEU



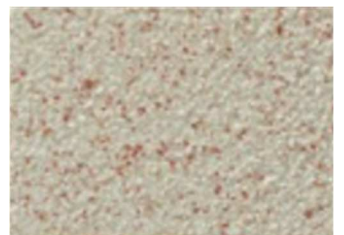
BLANC BRUN



BLANC NOIR



BLANC VERT



BLANC ROUGE