

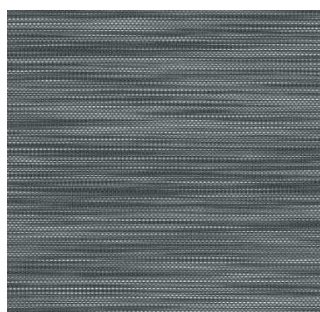


MYG Marine

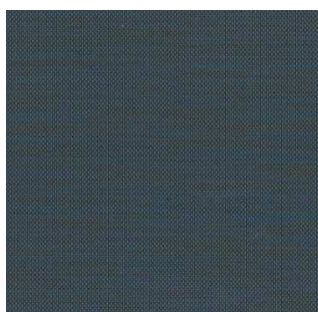
FITNICE

Fitnice est un revêtement de sol PVC Haut de gamme d'aspect tressé utilisable en intérieur ou en extérieur.

Antidérapant R10, Fitnice est disponible en rouleau, mais aussi en dalles format carré, rectangulaire ou losange, permettant ainsi des compositions au design moderne.



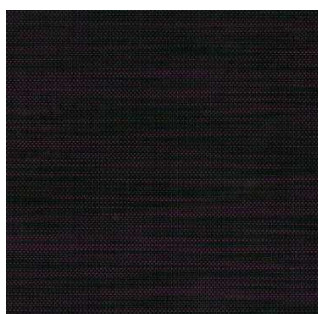
DEVA



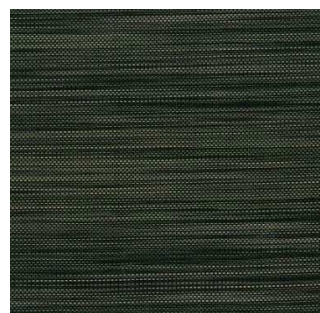
EGEON



HALIA



JAVA



MICH



NAMOR



PONTO



SEDNA



MYG Marine

FITNICE

Composition:

75% vinyl, 25% polyester + backing 100%PVC

**Epaisseur**

2.35 mm

**Format:**

Rouleau, Dalles carrée 50x50, losange 50x50, lames, 25x75, hexagone 53x61, triangle rectangle 50x50, triangle équilatéral 50x50x50

**Poids:**3300g/m²**Réaction au feu:**

Conforme à la norme IMO MSC 307(88) annexe 1 part 2 et 5

**Antidérapant:**

Norme EN 13893: >0.35

DIN 51130: R10

**Résistance:**

ISO 10874 33 heavy Commercial

**Empreinte résiduelle:**

Norme EN 433/ EN ISO 24343-1: <0.1mm

**Stabilité dimensionnelle:**

Norme EN434 / EN ISO 23999: approved

**Résistance à la lumière (intérieur):**

Norme ISO 105-B02 : >7

**Résistance à la lumière (extérieur):**

Norme ISO 4892-2: >4/5