



MYG Marine

FIPRO MS

FIPRO MS est un panneau à base de silicate permettant la réalisation de cloisonnement, faux plafond mais également mobilier et habillage divers.

Disponible en de nombreuses épaisseurs, il permet d'obtenir un **classement B15** en épaisseur 19mm

Fipro MS est disponible en finition nue en vue d'être tapissé, gainé de tissu ou revêtement divers.

Il est également disponible en version stratifié 2 faces.

Fipro MS peut être assemblé par rainure et languette, ou via un système de profil permettant une mise en œuvre simple, et de nombreuses configurations.

FIPRO MS

- *Classement IMO B15 (19mm)*
- *Épaisseur 8 à 50mm*
- *Acoustique Rw 27db (19mm)*
- *Format 1220x2440*
- *Poids: (650kg/m³)*

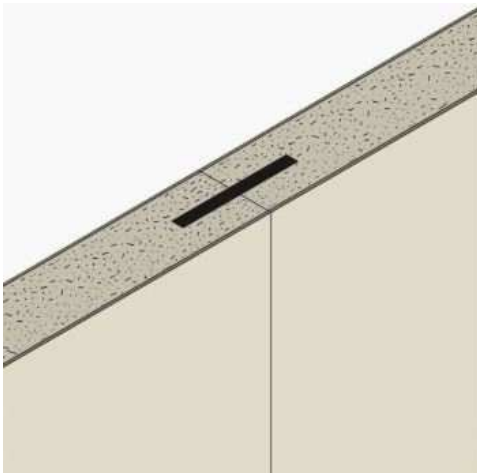




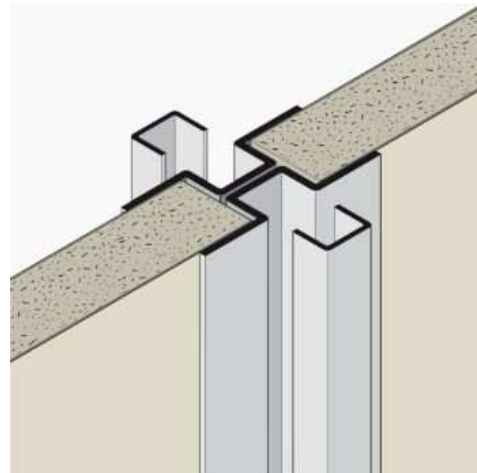
MYG Marine

FIPRO MS

Principe de montage cloison

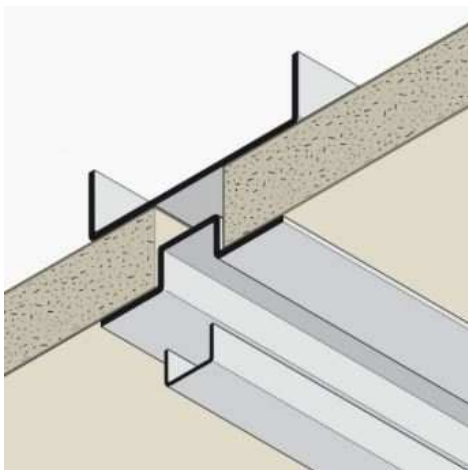


Assemblage rainure et languette

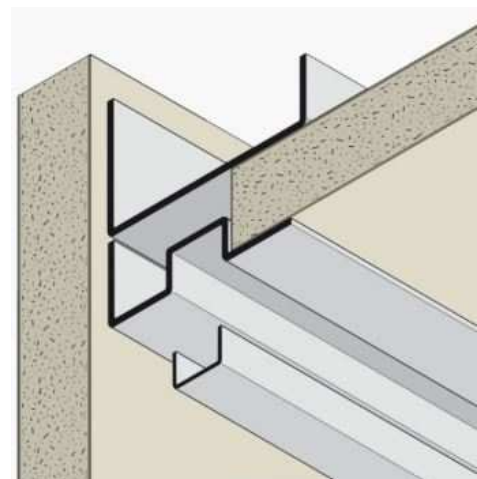


Assemblage par profilé

Principe de montage plafond



Assemblage par profilé



Profilé de rive